




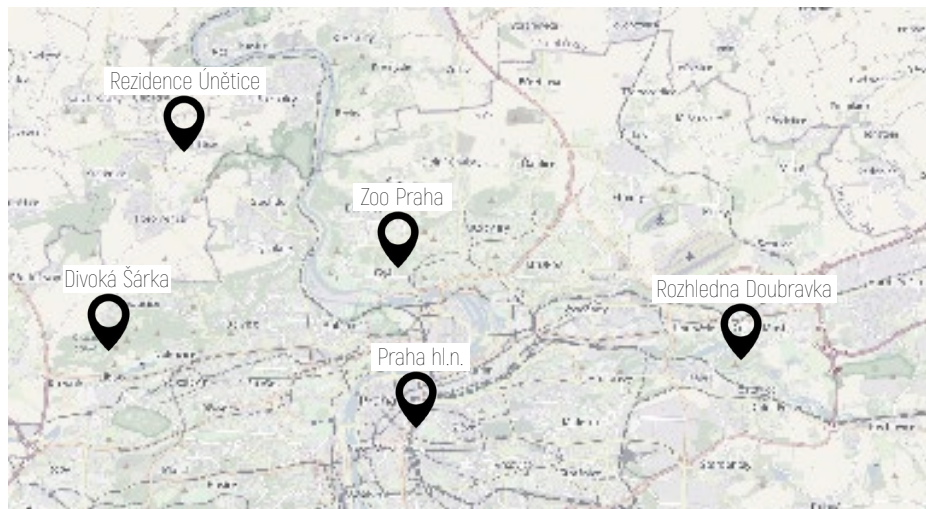
REZIDENCE UNÉTICE



ÚNĚTICE - Váš nový domov

Přejete si být blízko Prahy ale zároveň zažít pocit z menšího města? Příjemná lokalita obklopená zelení, širokou škálou služeb a skvělou dopravní dostupností do Prahy. Svou výbornou rozlohou, vybaveností a bohatou kulturou je ideálním městem pro život pro všechny věkové kategorie.

Rezidence	→	 35 min	Praha centrum
Rezidence	→	 15 min	Letiště Václava Havla
Rezidence	→	 30 min	Praha hl. nádraží



ÚNĚTICE - místo kultury a sportu

Únětice pravidelně pořádají kulturní akce, plesy a výstavy. Pěknou vycházku do okolí nabízí Roztocký háj a Tiché údolí. Prochází jím naučná stezka, cyklostezka i turistická trasa vhodná i pro kočárky, odbočka po strmé stezce vede k Alšově vyhlídce se zajímavými skalními útvary a vyhlídkou na provoz nad letištěm v Ruzyni. Pokračovat můžete až do Roztok. K návštěvě láká Únětický pivovar s místním pivem. Na své si přijdou i adrenalinoví bikeri, kteří svá kola dokáží parádně projekt v Trail parku blízko Únětic.

ÚNĚTICE - místo piva

Tekutý chléb českého národa únětičtí sládky vyráběli už odnepaměti. První doklad o tom pochází z roku 1557. Pivovar byl založen nejspíš v roce 1710, protože právě tento letopočet stavitelé vytesali do kamenného sloupu na původním sladovnickém humnu. Můžete se na něj podívat, dnes je tam totiž pivovarský výčep. V březnu 2010 pivovar dočkal svého znovuzrození a dnes je poctivé pivo z Únětic znovu oblíbené nejen v desítkách hospůdek blízkého okolí, ale i v Praze. Návštěvou pivovaru nic nezkažíte. Čeká vás pivovarský výčep s útulnou zahrádkou a rozmazlené pivo, čepované rovnou z tanku.



REZIDENCE ÚNĚTICE - bydlete v novém

Příjemná lokalita obklopená zelení, širokou škálou služeb a skvělou dopravní dostupností do Prahy. Promyšlené dispozice, kvalitní materiály a klidná lokalita dodávají modernímu bytovému domu specifickou atmosféru. V suterénu domu se nachází kryté parkovací stání. Komfort domu zvyšuje výtah.

Novostavba má nízkou energetickou náročnost, a to díky kvalitním materiálům obvodových konstrukcí a izolačních trojskel. Zeleň a chodník okolo domu bude moderně upraven.

Vybrat můžete z našeho standardu, variantě Shell & Core, nebo si rovnou svůj prostor nechat navrhnout našimi architekty podle Vašich představ ve standardu Fit-out.



REZIDENCE ÚNĚTICE - prostory s duší

Velká okna a ohromující výhled dávají projektu punc exkluzivity. Bytové jednotky jsou navrženy citlivě ve stylu moderní elegance. Interiér dýchá specifickou atmosférou pro čistotu a pohodlí.

Naší snahou bylo vytvořit v každé bytové jednotce čistý, ale funkční interiér, který důmyslně využívá prostory a bude dobře sloužit novým majitelům.

PRŮBĚH STAVBY

stavební povolení

zahájení přípravných prací

zahájení stavby

kolaudace

předání bytů



9/2022



11/2022



3/2023



Q1/2025



Q2/2025

Rezidence Únětice

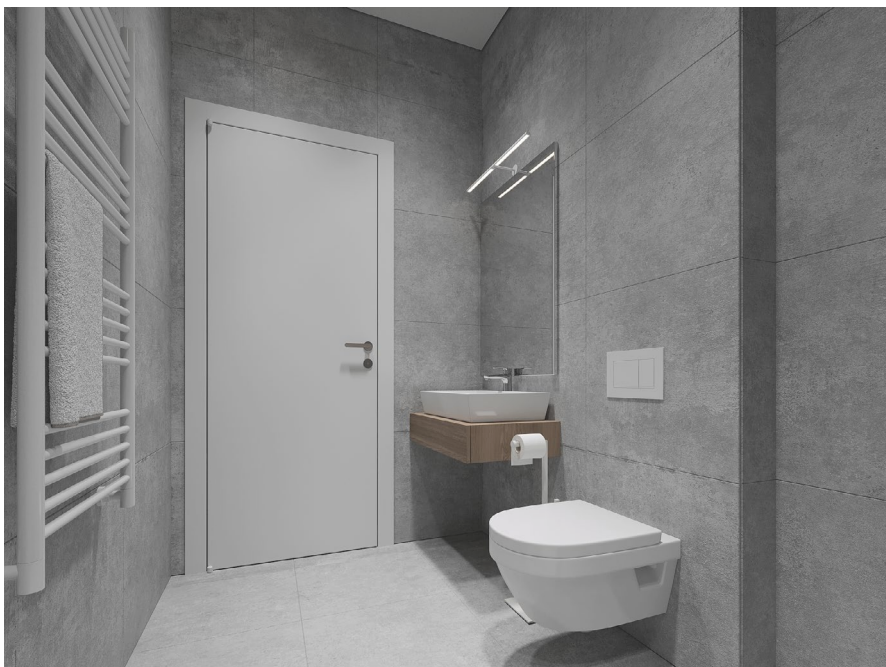
Rezidence obsahuje 21 bytových jednotek ve 3 nadzemních podlažích. Dispoziční řešení od 1+kk po 3+kk. Všechny byty jsou ideálně orientovány vůči světovým stranám a jsou bohatě prosvětleny díky svým vysokým stropům a rozměrným francouzským oknům.



VIZUALIZACE





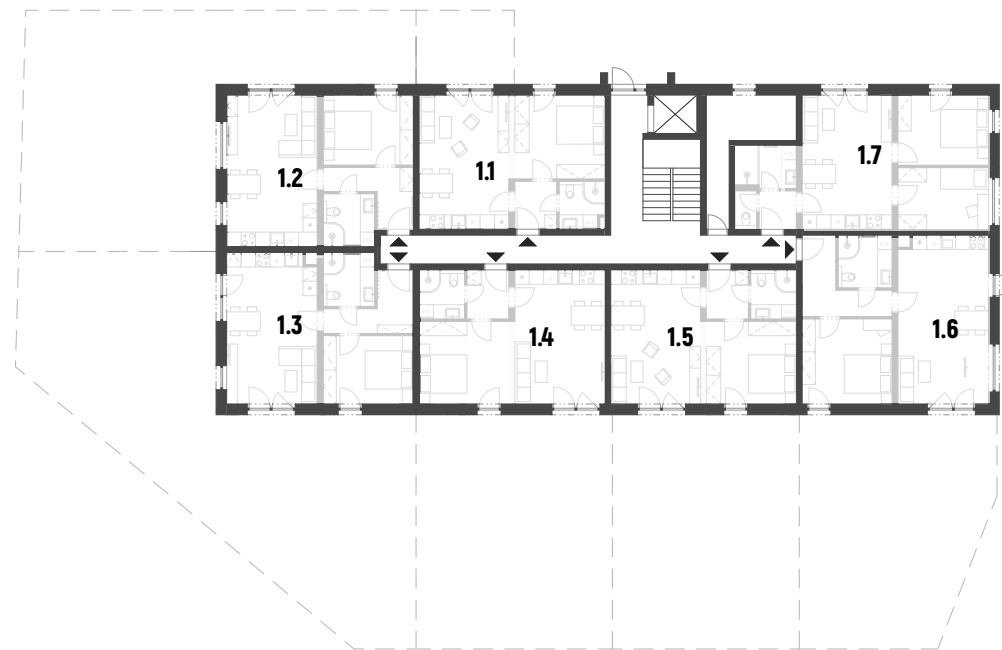


VIZUALIZACE - KOUPELNY





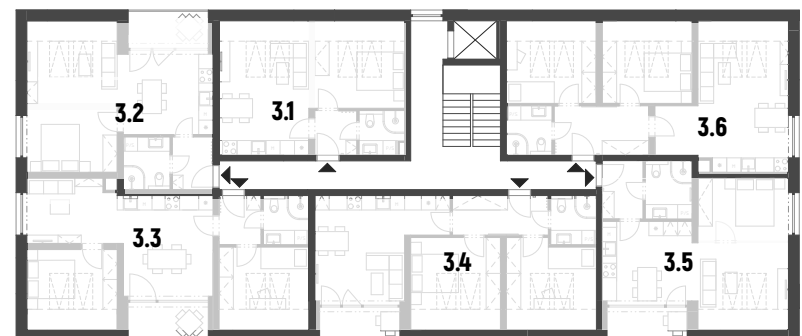
1.NP





2.NP



3.NP



Bytová jednotka 1.1





-  návrh interiéru
-  el. interiérové rolety

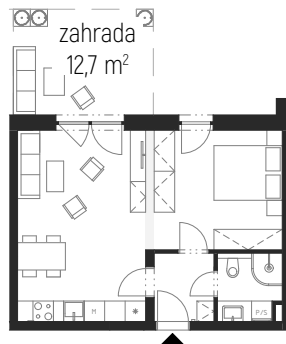
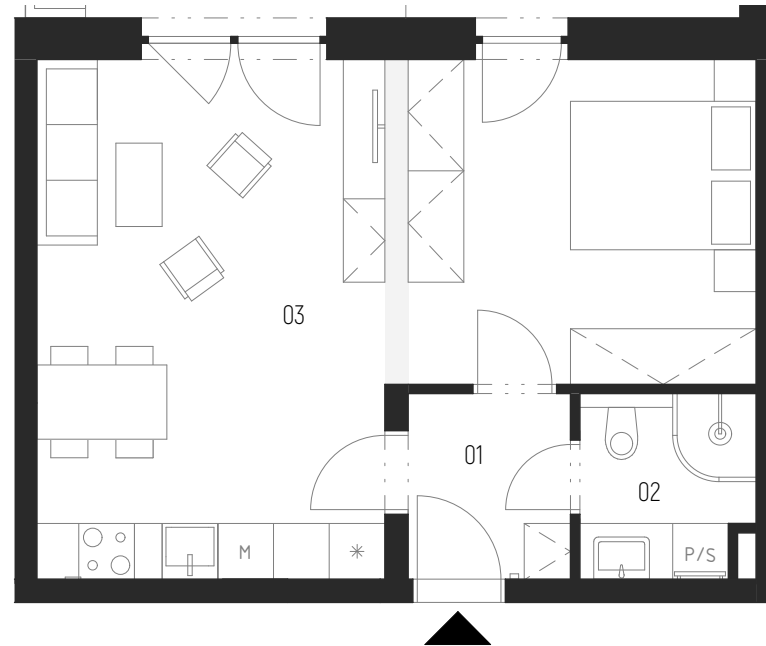
podlaží: 1.NP
dispozice: 1+kk
orientace: V
celková užitná plocha: 42,3 m²
celková podlahová plocha: 43,8 m²

1.NP
1+kk
V
42,3 m²
43,8 m²

01 zádveří
02 koupelna s wc
03 obývací pokoj + kuchyň
- zahrada

3,2 m²
3,5 m²
35,6 m²
12,7 m²

- Praha centrum  20 min
- Letiště  15 min
- Supermarket  5 min
- Doprava BUS  2 min
- MŠ, ZŠ  2 min



kontaktní údaje:

608 301 842
d.andrle@jakesdevelopment.cz
www.jakesdevelopment.cz



BYT 1.1

Bytová jednotka 1.3

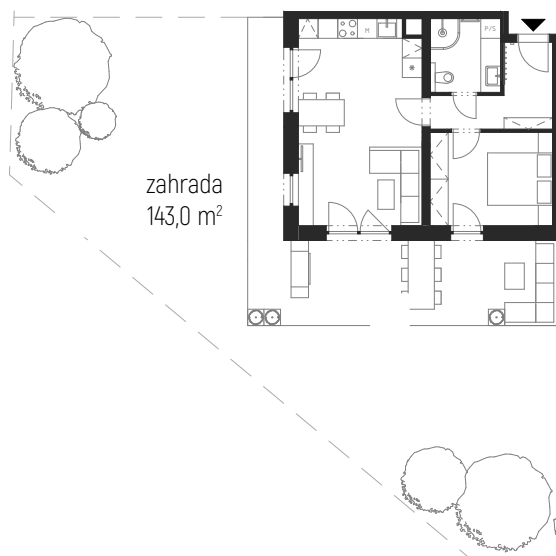
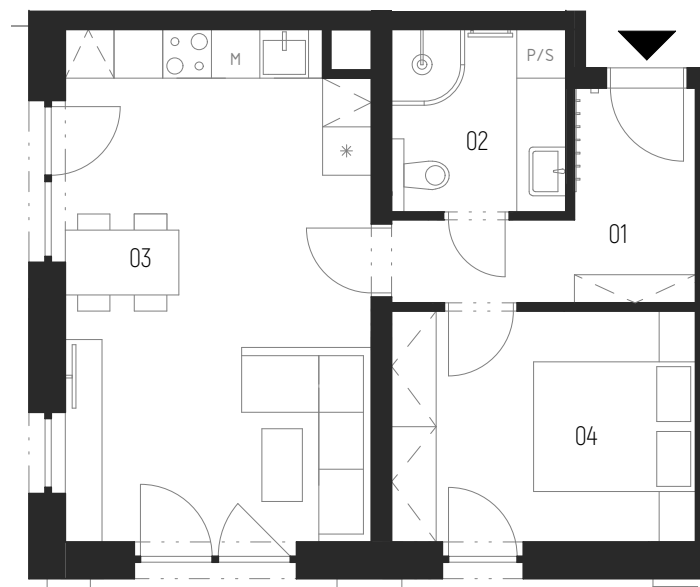
podlaží:
dispozice:
orientace:
celková užitná plocha:
celková podlahová plocha:

1.NP
2+kk
SZ
45,2 m²
47,8 m²

01 zádveří 6,3 m²
02 koupelna s wc 3,9 m²
03 obývací pokoj + kk 23,6 m²
04 ložnice 11,4 m²
- zahrada 143,0 m²

návrh interiéru
 el. interiérové rolety

Praha centrum 🚗 20 min
Letiště 🚗 15 min
Supermarket 🚶 5 min
Doprava BUS 🚶 2 min
MŠ, ZŠ 🚶 2 min



BYT 1.3



kontaktní údaje:



608 301 842
d.andrle@jakesdevelopment.cz
www.jakesdevelopment.cz

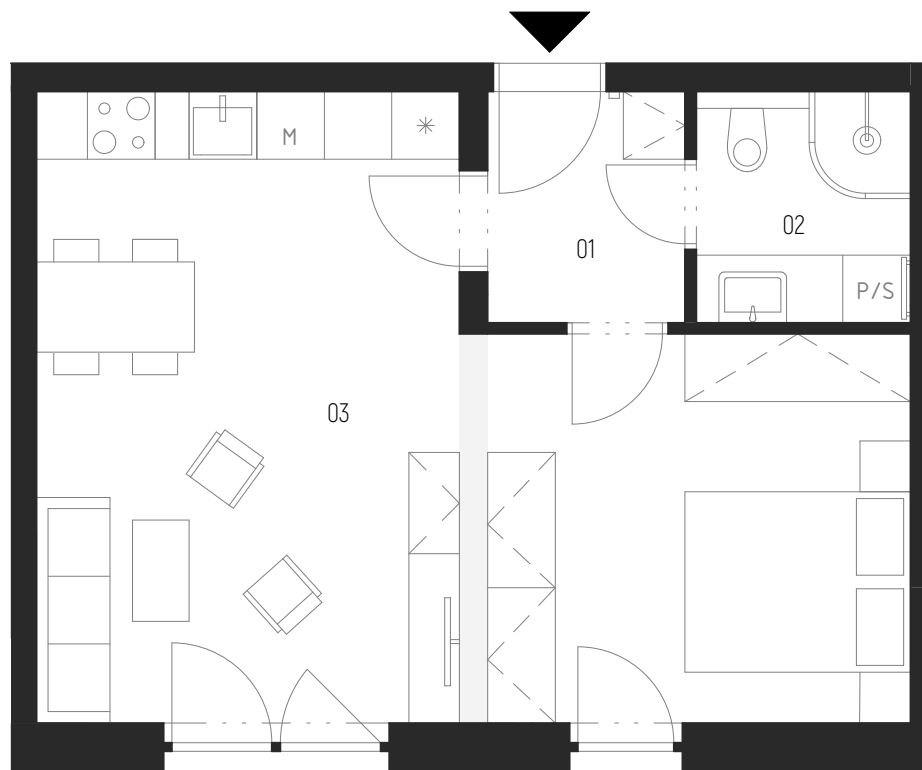
Bytová jednotka 2.5

-  návrh interiéru
-  el. interiérové rolety

podlaží: 2.NP
dispozice: 1+kk
orientace: Z
celková užitná plocha: 42,3 m²
celková podlahová plocha: 43,8 m²

01 zádveří 3,2 m²
02 koupelna s wc 3,5 m²
03 obývací pokoj + kuchyň 35,6 m²

- Praha centrum  20 min
- Letiště  15 min
- Supermarket  5 min
- Doprava BUS  2 min
- MŠ, ZŠ  2 min



kontaktní údaje:

608 301 842
d.andrle@jakesdevelopment.cz
www.jakesdevelopment.cz



BYT 2.5

Bytová jednotka 3.1

podlaží: 3.NP
dispozice: 1+kk
orientace: V
celková užitná plocha: 36 m²
celková podlahová plocha: 37,2 m²

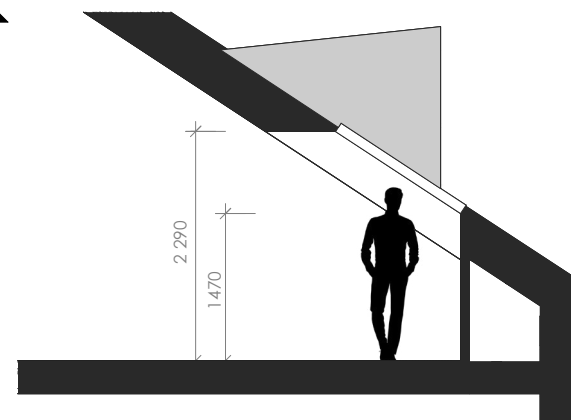
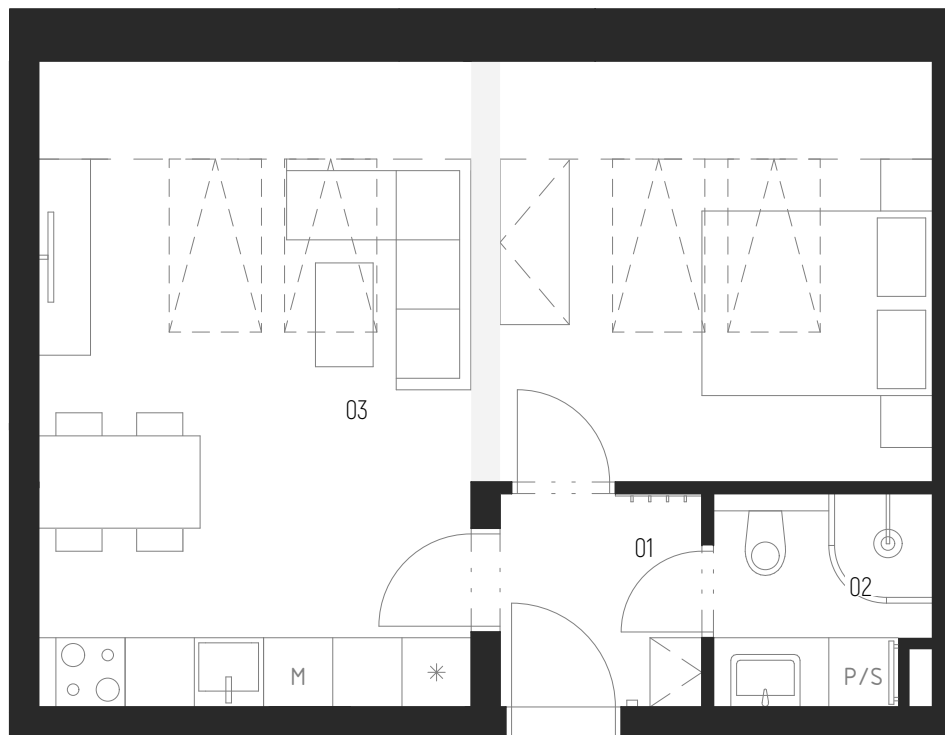
3.NP
1+kk
V
36 m²
37,2 m²

01 zádveří 3,2 m²
02 koupelna s wc 3,5 m²
03 obývací ložnice + kk 29,3 m²

3,2 m²
3,5 m²
29,3 m²

návrh interiéru
 el. interiérové rolety

Praha centrum 🚗 20 min
Letiště 🚗 15 min
Supermarket 🚶 5 min
Doprava BUS 🚶 2 min
MŠ, ZŠ 🚶 2 min




BYT 3.1



kontaktní údaje:

608 301 842
d.andrle@jakesdevelopment.cz
www.jakesdevelopment.cz




Bytová jednotka 3.2

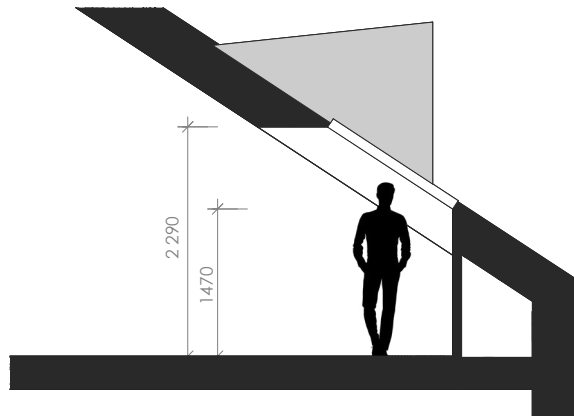
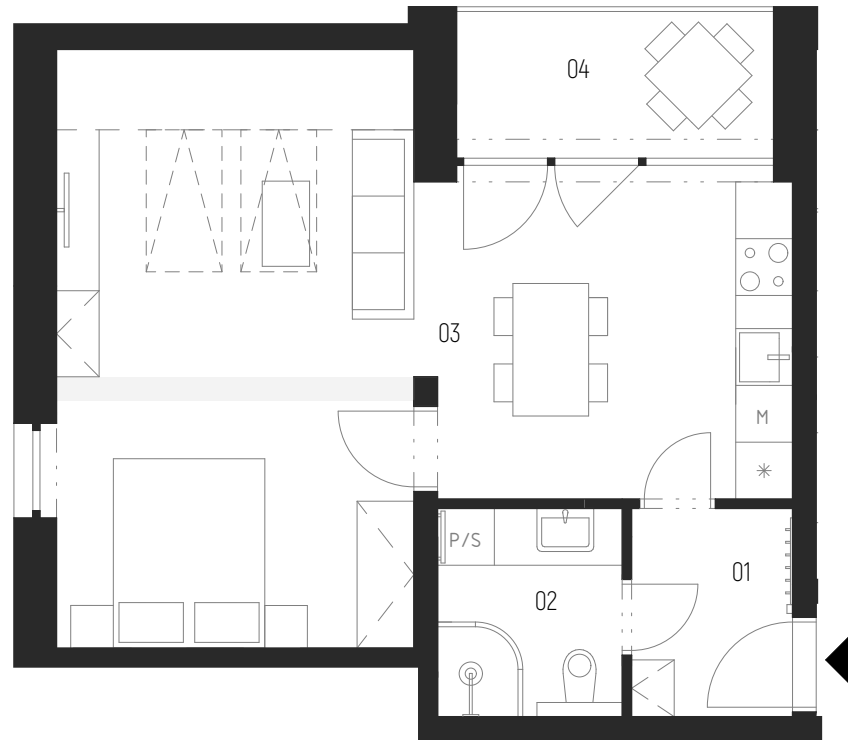
-  návrh interiéru
-  el. interiérové rolety

podlaží: 3.NP
dispozice: 1+kk
orientace: SV
celková užitná plocha: 46,9 m²
celková podlahová plocha: 49,7 m²

3.NP
1+kk
SV
46,9 m²
49,7 m²

01	zádveří	3,8 m ²
02	koupelna s wc	3,9 m ²
03	obytná ložnice + kuchyň	34,5 m ²
04	terasa	4,7 m ²

- Praha centrum  20 min
- Letiště  15 min
- Supermarket  5 min
- Doprava BUS  2 min
- MŠ, ZŠ  2 min



kontaktní údaje:

608 301 842
d.andrle@jakesdevelopment.cz
www.jakesdevelopment.cz



BYT 3.2



Bytová jednotka 3.3

podlaží:
dispozice:
orientace:
celková užitná plocha:
celková podlahová plocha:

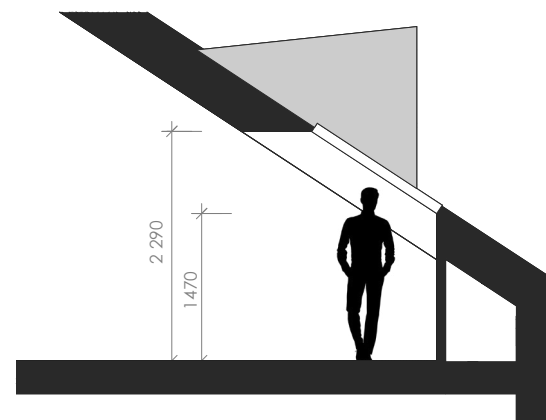
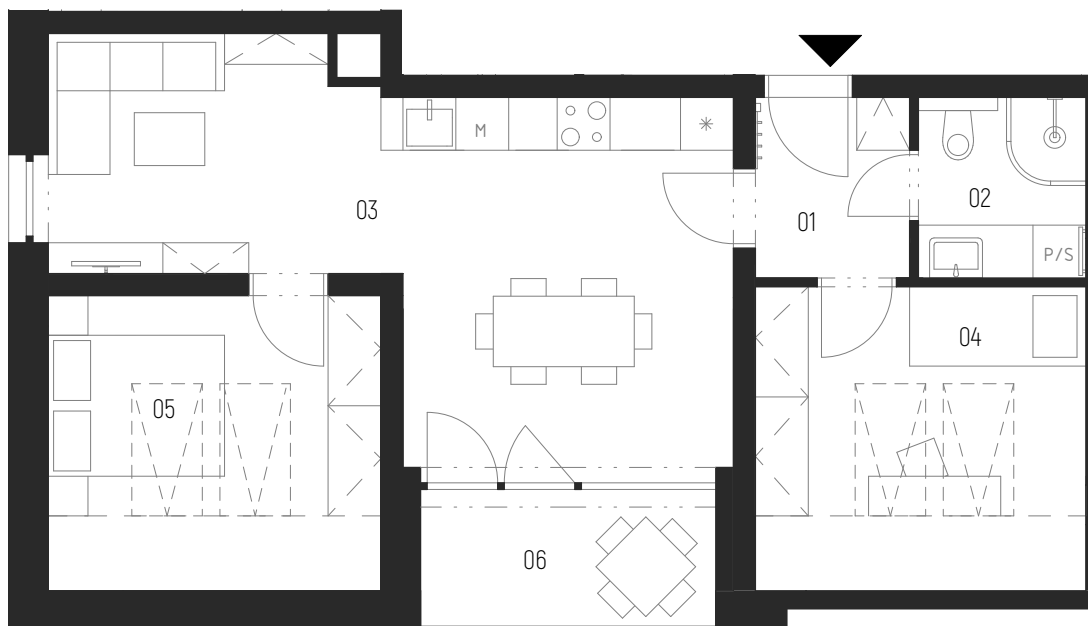
3.NP
3+kk
SZ
58,6 m²
63,1 m²

01 zádveř
02 koupelna s wc
03 obývací pokoj + kuchyň
04 pokoj
05 ložnice
06 terasa

3,7 m²
4 m²
27 m²
9,8 m²
9,4 m²
4,7 m²

návrh interiéru
 el. interiérové rolety

Praha centrum 20 min
Letiště 15 min
Supermarket 5 min
Doprava BUS 2 min
MŠ, ZŠ 2 min



BYT 3.3



kontaktní údaje:

608 301 842
d.andrle@jakesdevelopment.cz
www.jakesdevelopment.cz

Bytová jednotka 3.4


-  návrh interiéru
-  el. interiérové rolety

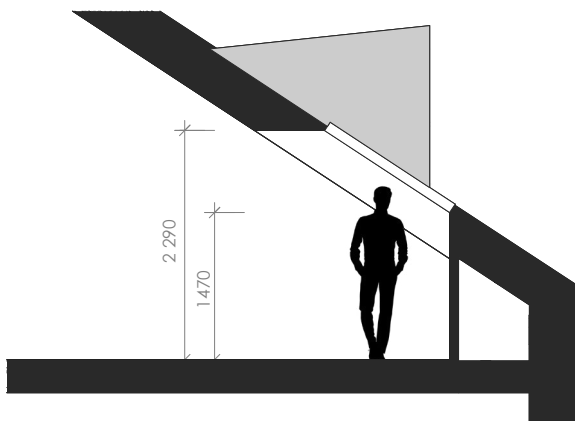
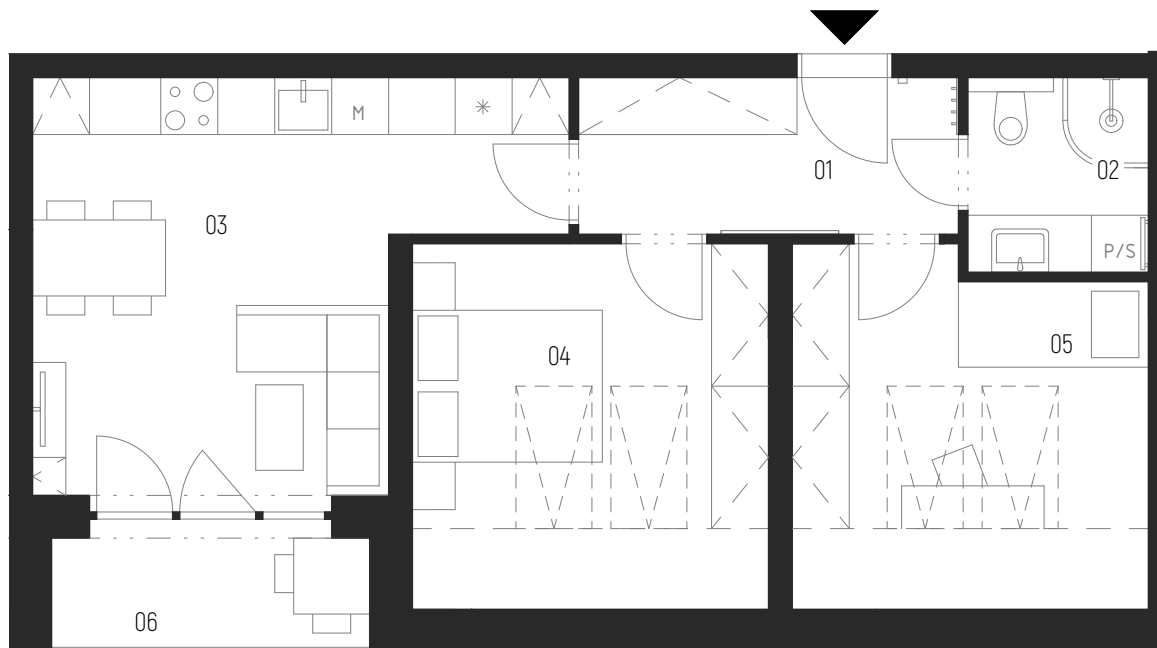
podlaží: 3.NP
dispozice: 3+kk
orientace: Z
celková užitná plocha: 57m²
celková podlahová plocha: 60,7 m²

3.NP
3+kk
Z
57m²
60,7 m²

- 01 zádveří
- 02 koupelna s wc
- 03 obývací pokoj + kuchyň
- 04 ložnice
- 05 pokoj
- 06 terasa

6,8 m²
4 m²
20,4 m²
11,3 m²
10,5 m²
4 m²

- Praha centrum  20 min
- Letiště  15 min
- Supermarket  5 min
- Doprava BUS  2 min
- MŠ, ZŠ  2 min



kontaktní údaje:

608 301 842
d.andrle@jakesdevelopment.cz
www.jakesdevelopment.cz



BYT 3.4

Bytová jednotka 3.5

podlaží:
dispozice:
orientace:
celková užitná plocha:
celková podlahová plocha:

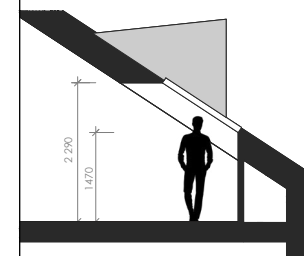
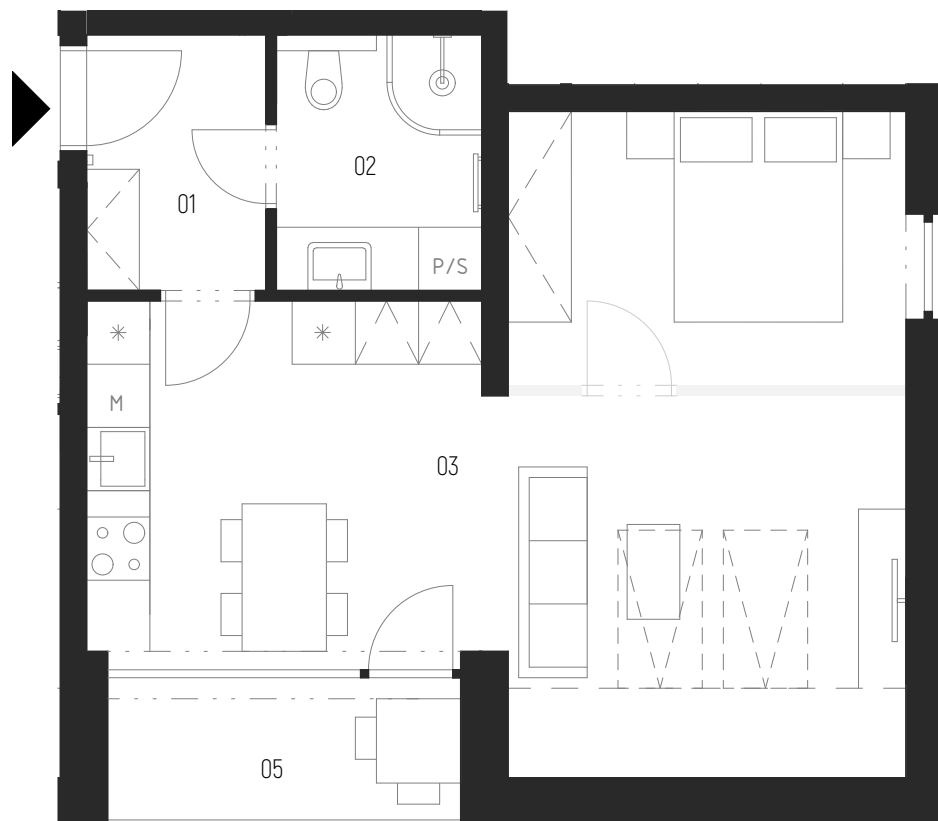
3.NP
1+kk
JZ
47,5 m²
50 m²

01 zádveří
02 koupelna s wc
03 obývací pokoj + kuchyň
04 terasa

4,1 m²
4,7 m²
34,7 m²
4 m²

návrh interiéru
 el. interiérové rolety

Praha centrum  20 min
Letiště  15 min
Supermarket  5 min
Doprava BUS  2 min
MŠ, ZŠ  2 min





kontaktní údaje:

608 301 842
d.andrle@jakesdevelopment.cz
www.jakesdevelopment.cz



Bytová jednotka 3.6






-  návrh interiéru
-  el. interiérové rolety

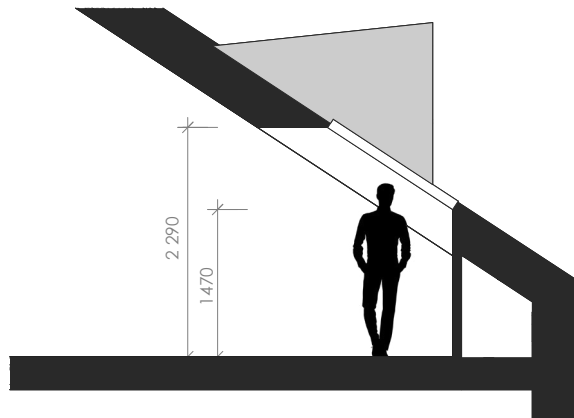
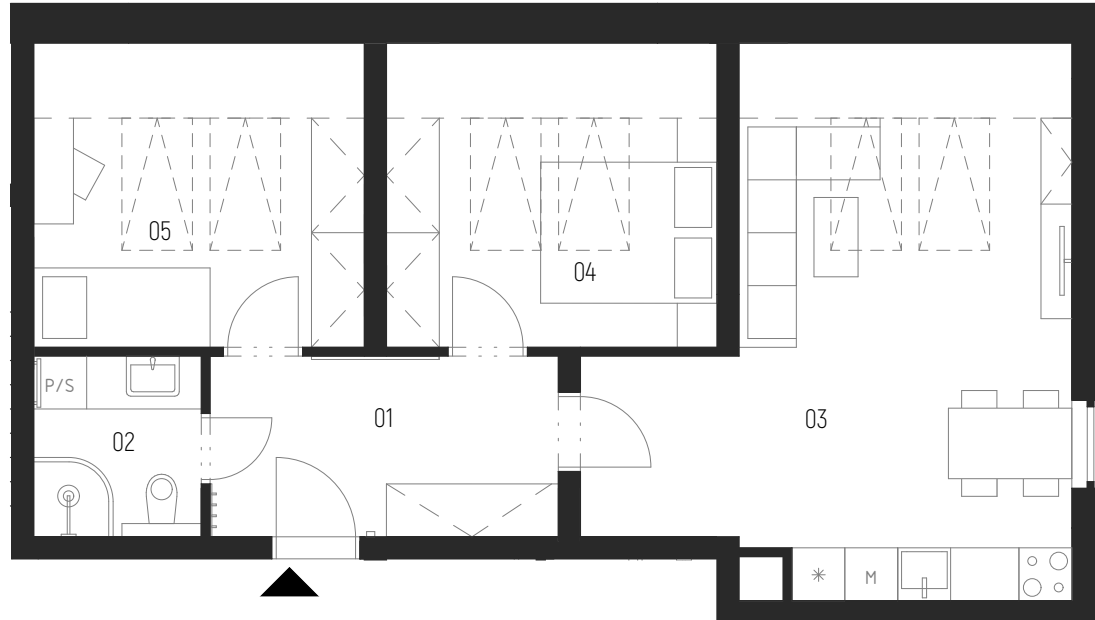
podlaží: 3.NP
dispozice: 3+kk
orientace: V
celková užitná plocha: 56,1 m²
celková podlahová plocha: 58,6 m²

3.NP
3+kk
V
56,1 m²
58,6 m²

- 01 zádveří
- 02 koupelna s wc
- 03 obývací pokoj + kuchyň
- 04 ložnice
- 05 pokoj

8,3 m²
4 m²
24,1 m²
9,8 m²
9,8 m²

- Praha centrum  20 min
- Letiště  15 min
- Supermarket  5 min
- Doprava BUS  2 min
- MŠ, ZŠ  2 min



kontaktní údaje:

608 301 842
d.andrle@jakesdevelopment.cz
www.jakesdevelopment.cz



BYT 3.6


Bytová jednotka 3.1 + 3.2

podlaží:
dispozice:
orientace:
celková užitná plocha:
celková podlahová plocha:

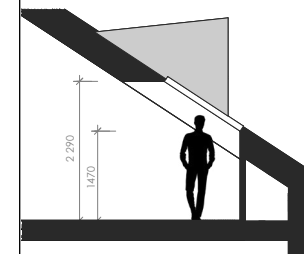
3.NP
3+kk
Z
77,29 m²
80 m²

01 zádveří
02 koupelna
03 wc
04 obývací pokoj + kk
05 pokoj
06 ložnice
07 koupelna
08 terasa

10,24 m²
4,29 m²
1,75 m²
30,83 m²
12,93 m²
13,91 m²
3,34 m²
4,7 m²

 návrh interiéru
el. interiérové rolety

Praha centrum  20 min
Letiště  15 min
Supermarket  5 min
Doprava BUS  2 min
MŠ, ZŠ  2 min





kontaktní údaje:





608 301 842
d.andrle@jakesdevelopment.cz
www.jakesdevelopment.cz

BYT 3.1 + 3.2



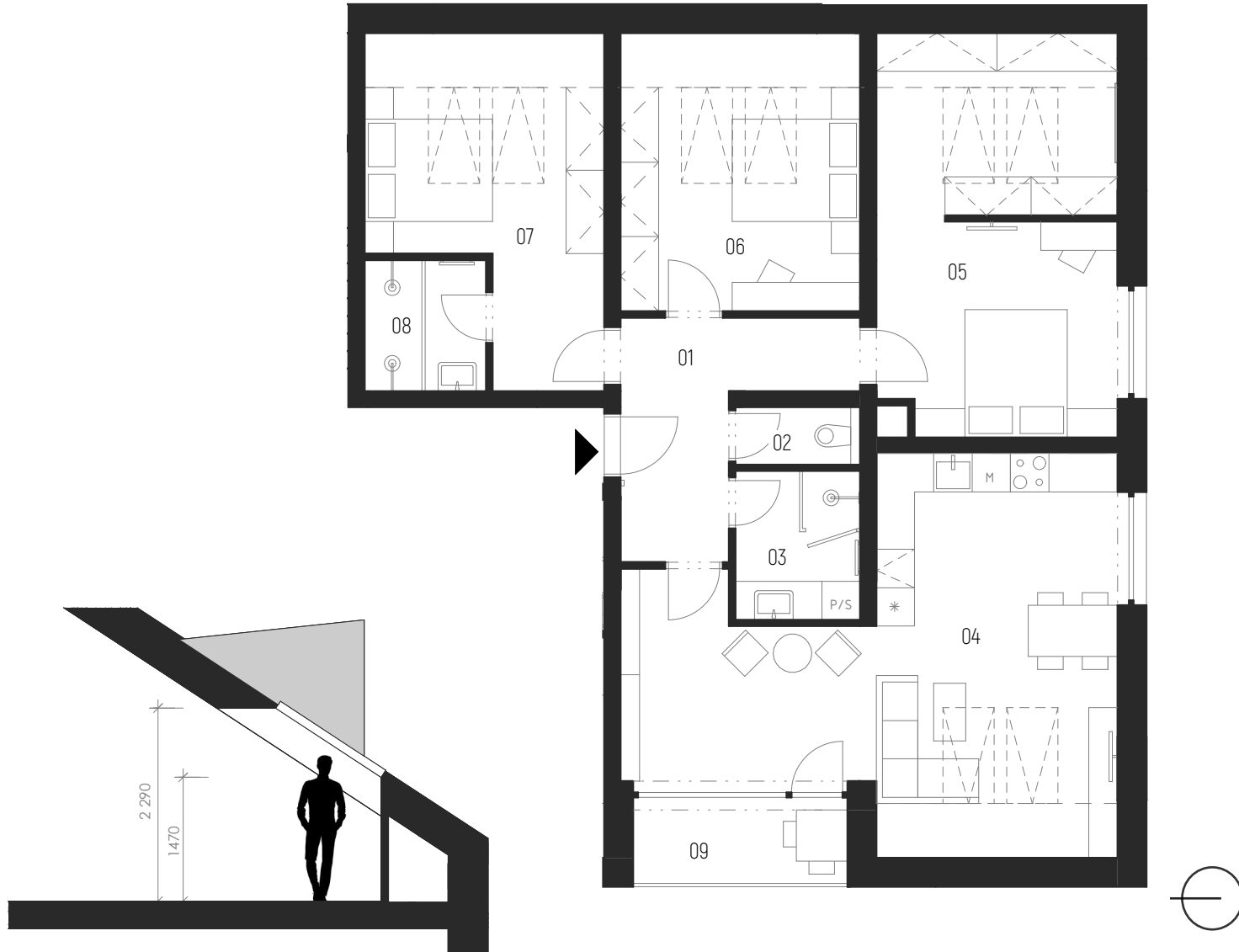
Bytová jednotka 3.5 + 3.6

-  návrh interiéru
-  el. interiérové rolety

- Praha centrum  20 min
- Letiště  15 min
- Supermarket  5 min
- Doprava BUS  2 min
- MŠ, ZŠ  2 min

podlaží: 3.NP
 dispozice: 4+kk
 orientace: JZ
 celková užitná plocha: 85,3 m²
celková podlahová plocha: 105,52 m²

01	zádveří	8,86 m ²
02	wc	1,76 m ²
03	koupelna	4,53 m ²
04	obývací pokoj + kk	32,79 m ²
05	ložnice	20,35 m ²
06	pokoj	13,12 m ²
07	ložnice	13,51 m ²
08	koupelna	3,89 m ²
09	terasa	4,0 m ²



kontaktní údaje:

608 301 842
 d.andrle@jakesdevelopment.cz
 www.jakesdevelopment.cz

BYT 3.5 + 3.6

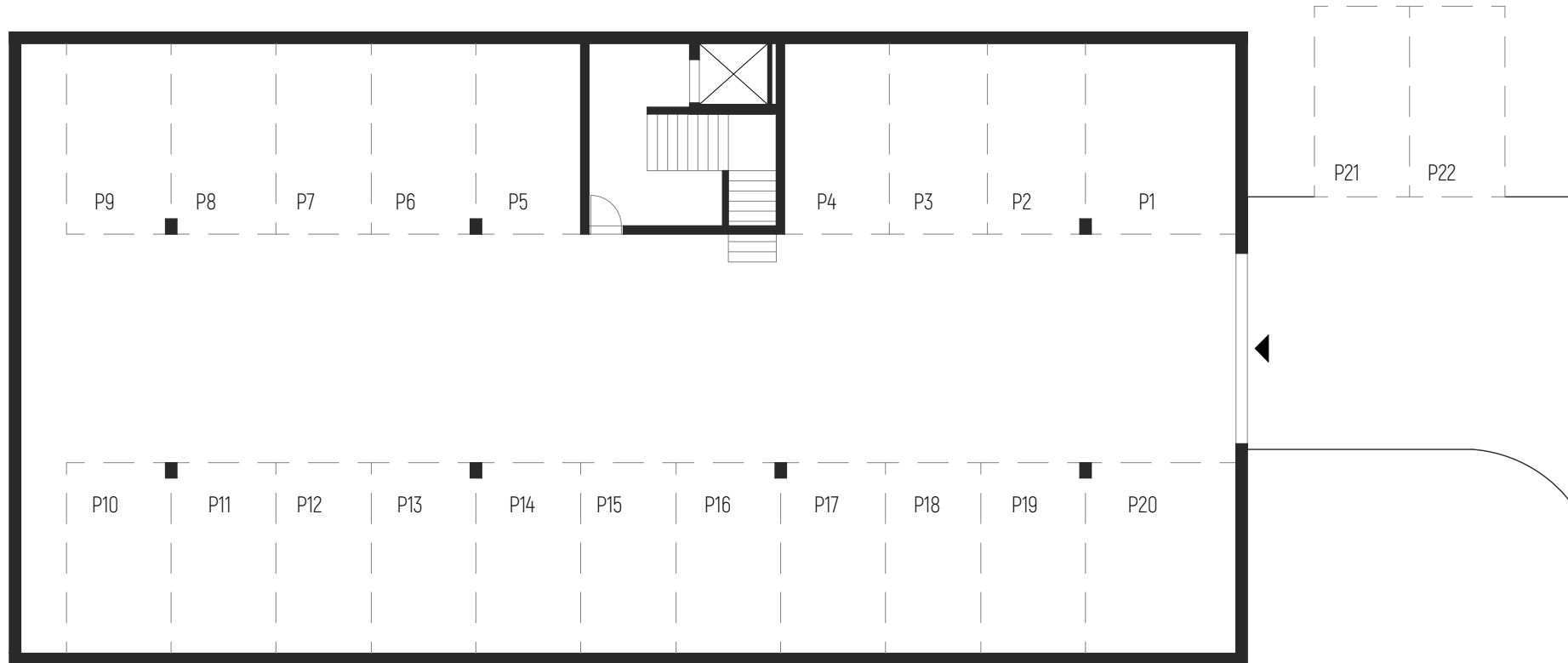


Parkovací stání

cena vnitřního parkovacího stání: 350.000 Kč

cena venkovního parkovacího stání: 150.000 Kč

PŘÍPLATKOVÉ POLOŽKY



č. bytu	patro	dispozice	podlahová plocha [m ²]	terasa, lodžie, zahrada	terasa, lodžie, zahrada [m ²]	číslo parkovacího stání	cena bytu s DPH
1.1	1.NP	1 kk [2 kk]	43,8	zahrada	12,7	1	5 320 000 Kč
1.3		2 kk	47,8	zahrada	143,0	3	6 320 000 Kč
2.5	2.NP	1 kk [2 kk]	43,8	-	-	12	5 260 000 Kč
3.1	3.NP	1 kk [2 kk]	37,2	-	-	15	4 470 000 Kč
3.2		1 kk [2 kk]	49,7	lodžie	4,7	16	Na dotaz
3.3		3 kk	63,1	lodžie	4,7	17+22	7 600 000 Kč
3.4		3 kk	60,7	lodžie	4,0	18	Na dotaz
3.5		1 kk [2 kk]	50,0	lodžie	4,0	19	6 020 000 Kč
3.6		3 kk	58,6	-	-	20	7 040 000 Kč
3.1 + 3.2		3 kk	80,0	lodžie	4,7	15+16	9 620 000 Kč
3.5 + 3.6		4 kk	105,5	lodžie	4,0	19+20	Na dotaz

Vlastní zdroje

250.000 Kč - Rezervační poplatek

20% z kupní ceny - SOSBK

20% z kupní ceny - Po předložení stavebního povolení

20% z kupní ceny - Po předložení kolaudačního souhlasu

20% z kupní ceny - Po vkladu prohlášení vlastníka

20% z kupní ceny - Po předběžném předání

Hypoteční úvěr

250.000 Kč - Předrezervační smlouva

10% z kupní ceny - SOSBK

90% po vkladu prohlášení vlastníka

S klientem jsme schopni dohodnout individuální podmínky



+420 608 301 842
d.andrle@jakesdevelopment.cz
www.JakesDevelopment.cz

REZIDENCE
ÚNĚTICE