




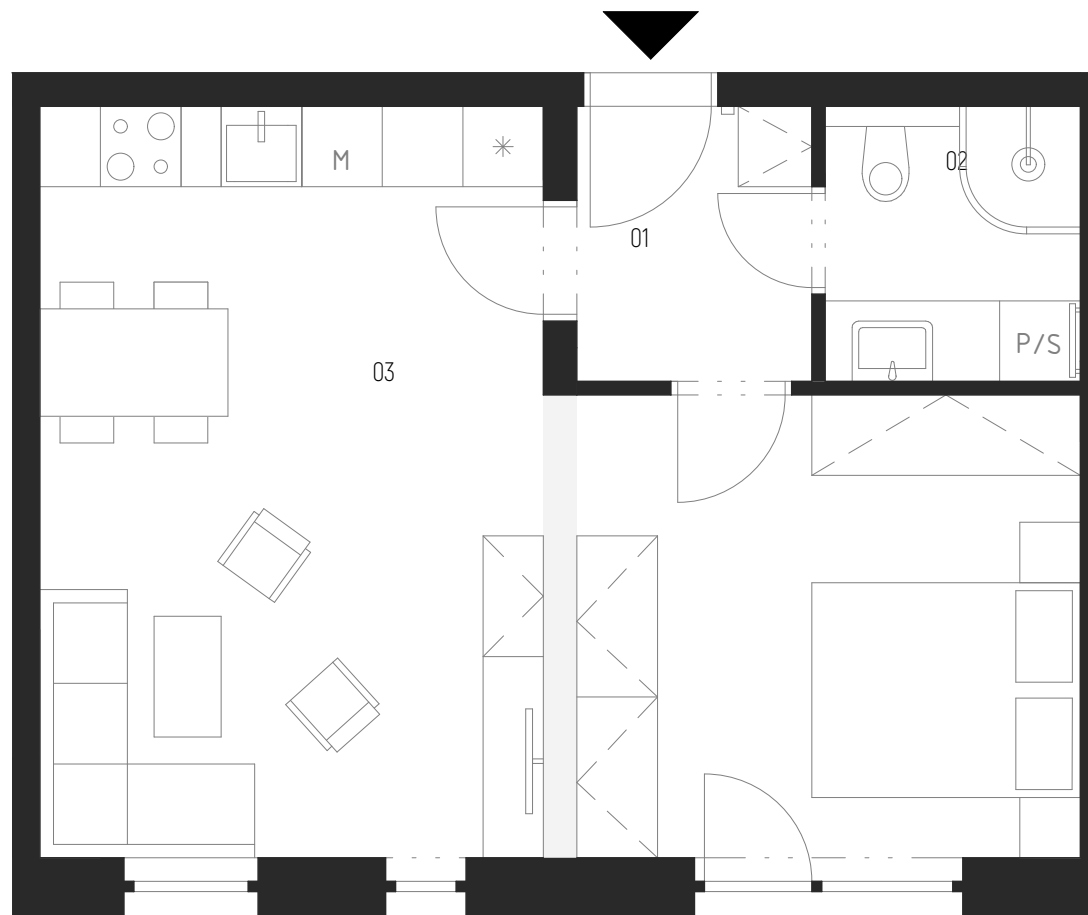
Bytová jednotka 2.5

-  návrh interiéru
-  el. interiérové rolety

podlaží: 2.NP
dispozice: 1+kk
orientace: Z
celková užitná plocha: 42,3 m²
celková podlahová plocha: 43,8 m²

01 zádveří 3,2 m²
02 koupelna s wc 3,5 m²
03 obývací pokoj + kuchyň 35,6 m²

- Praha centrum  20 min
- Letiště  15 min
- Supermarket  5 min
- Doprava BUS  2 min
- MŠ, ZŠ  2 min



kontaktní údaje:

608 301 842
d.andrle@jakesdevelopment.cz
www.jakesdevelopment.cz



BYT 2.5