


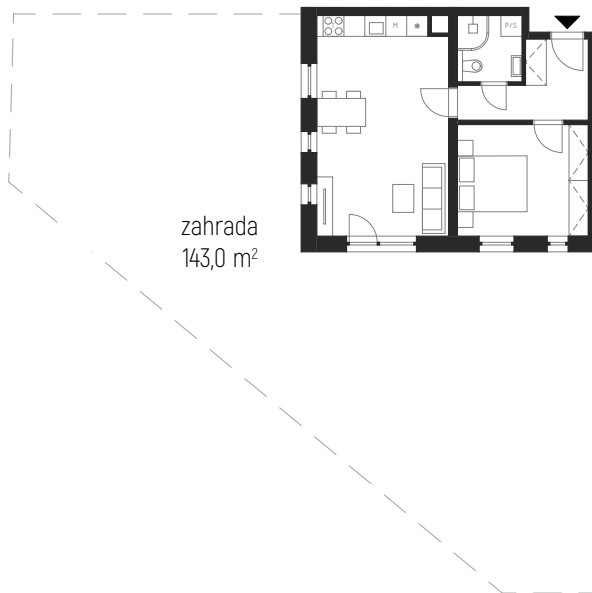
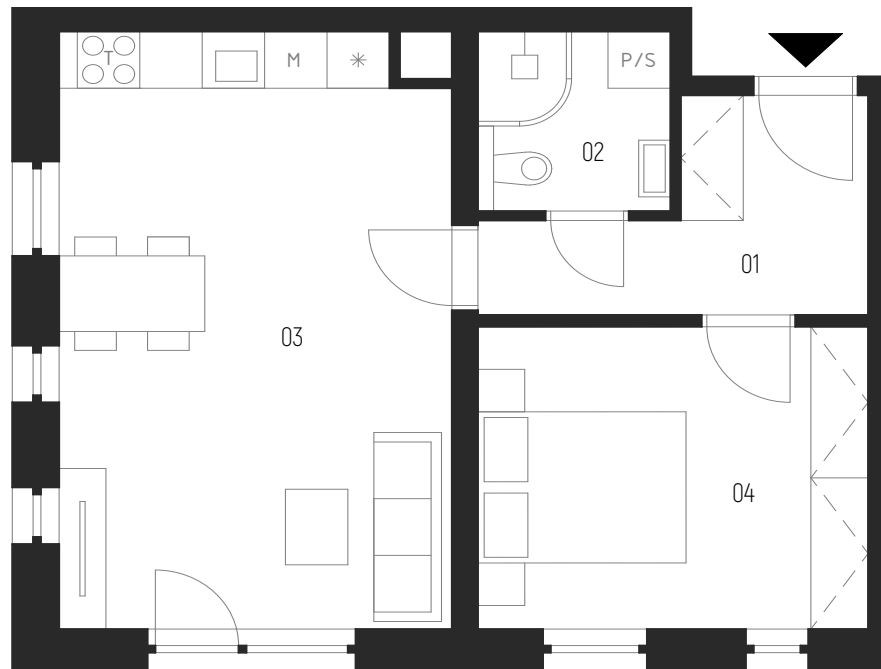
Bytová jednotka 1.3

-  návrh interiéru
-  el. interiérové rolety

podlaží: 1.NP
dispozice: 2+kk
orientace: SZ
celková užitná plocha: 45,4 m²
celková podlahová plocha: 47,8 m²

01	zádveří	6,1 m ²
02	koupelna s wc	3,5 m ²
03	obývací pokoj + kk	23,8 m ²
04	ložnice	12 m ²
-	zahrada	143,0 m ²

- Praha centrum  20 min
- Letiště  15 min
- Supermarket  5 min
- Doprava BUS  2 min
- MŠ, ZŠ  2 min



kontaktní údaje:

Jan Chromeček - makléř
773 080 333
j.chromecek@jakesdevelopment.cz
www.jakesdevelopment.cz



BYT 1.3

